

# Betriebsführungssystem KANiO®: mehr Qualität zu geringeren Kosten

von Michael Berkenkopf und Martin Eckart

Die Stadtwerke Meinerzhagen haben zur Optimierung ihrer internen Abläufe das Betriebsführungssystem KANiO® eingeführt. Das System unterstützt die Mitarbeiter bei der Organisation und Terminplanung.

Wie alle Unternehmen müssen Betriebe der Ver- und Entsorgungswirtschaft hochqualitative Leistungen zu niedrigen Kosten erbringen, damit sie sich in ihrem Wettbewerbsumfeld behaupten können. Da auch vielfältige gesetzliche Anforderungen zu erfüllen sind, haben sich die Stadtwerke Meinerzhagen im Zuge von Modernisierungsmaßnahmen zum Einsatz eines Betriebsführungssystems entschlossen, um ihre Anlagen und Versorgungsnetze sicher und effizient zu betreiben. Die Software KANiO® von HST Hydro-Systemtechnik erfüllte dabei alle Vorgaben der Verantwortlichen. Das östlich von Köln im Schnittpunkt der Wirtschaftsregionen Ruhr/Rhein-Main und Rhein gelegene Meinerzhagen bietet ideale infrastrukturelle Bedingungen für die Ansiedlung industrieller Betriebe. Die gute Anbindung an Straße, Schiene und den Flugverkehr reicht jedoch nicht aus. Darüber hinaus muss eine zuverlässi-

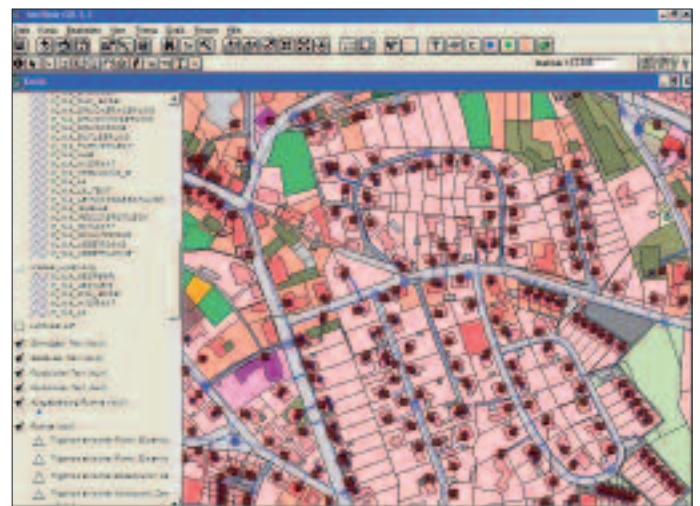
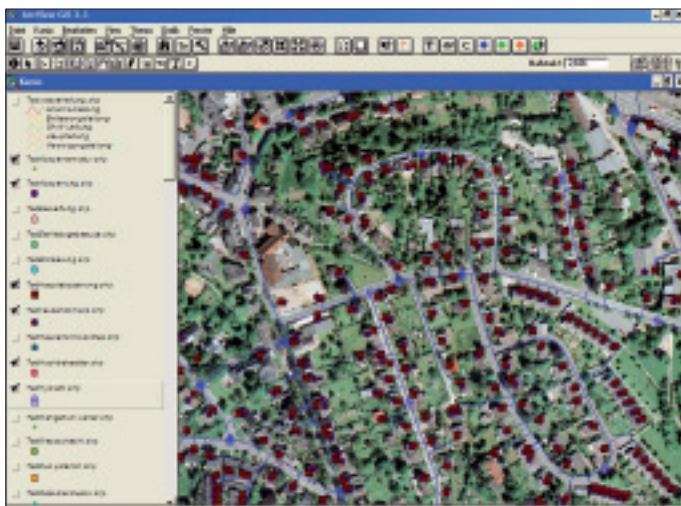
ge und preiswerte Energie- und Wasserversorgung gewährleistet sein. Deshalb investieren die Stadtwerke Meinerzhagen kontinuierlich in moderne Anlagen und Verfahren. So wurden beispielsweise sämtliche Trinkwasser-Hochbehälter saniert, in denen das aus der Talsperre gepumpte Trinkwasser zwischengespeichert wird. Ferner ist ein neues Zentrallager für die zur örtlichen Gas- und Wasserversorgung benötigten Teile und Ausrüstungsgegenstände gebaut worden. Und schließlich haben die Verantwortlichen mit KANiO® eine Software-Lösung eingeführt, über die alle anfallenden Tätigkeiten dieser Infrastruktursysteme noch effizienter und kostengünstiger ausgeführt werden.

## Die Anforderungen

Bei der Systemauswahl legten die Stadtwerke Meinerzhagen besonderen Wert auf eine intuitiv bedienbare Oberfläche so-

wie einfache Systemfunktionen, die sich an der Microsoft-Bedienungsumgebung orientieren. Damit sollte insbesondere den Mitarbeitern, die nicht ständig mit der Software arbeiten, der Umgang mit dem Betriebsführungssystem und damit die Bearbeitung der anfallenden Sachverhalte erleichtert werden. Ferner wurden die vorhandenen Stammdaten, die im Rechenzentrum vorgehalten sind, über eine Standard-Schnittstelle in KANiO® überführt.

Weitere Anforderungen waren die Anknüpfung an ein grafisches Auskunftssystem, um die gesamten Anlagen und Einrichtungen des Betriebes sowie die Touren der Mitarbeiter grafisch anschaulich darzustellen. Selbstverständlich sollte die Software die Mitarbeiter bei der effizienten Planung und zeitgerechten Umsetzung aller erforderlichen Tätigkeiten unterstützen, um Störungen zu vermeiden, die Betriebsdau-





er der Einrichtungen zu erhöhen sowie die Kosten für den Betrieb zu senken.

### Der Systemaufbau

Mit KANI<sup>o</sup>® steht den Stadtwerken Meinerzhagen ein leistungsstarkes Werkzeug zur Planung, Wartung, Instandhaltung und Dokumentation sowie zur Umsetzung aller relevanten Gesetze und Verordnungen zur Verfügung. Auf Grund der offenen Datenstruktur, des modularen Aufbaus sowie der Skalierbarkeit lässt sich die Software optimal an vorhandene Strukturen, Organisationsformen und individuelle Anforderungen anpassen. Das Betriebsführungssystem kann sowohl als Einzelplatzlösung als auch im Netzwerk betrieben werden, wobei die verwalteten Daten in einer zentralen Oracle-Datenbank gespeichert sind. Zur optimalen Bearbeitung aller anfallenden Aufgaben ist KANI<sup>o</sup>® in vier Modulbereiche aufgeteilt:

### 1. Konfiguration

Im Modul „Konfiguration“ sind alle für die betriebliche Planung relevanten Daten wie Mitarbeiter, Fahrzeuge, Sachmittel, Anlagen und Einrichtungen sowie Kostenstellen abgelegt. Darüber hinaus können die Stadtwerke Meinerzhagen hier die auszuführenden Tätigkeiten inklusive der Festlegung von Wartungsintervallen und Fixterminen definieren. Das System erzeugt dann automatisch Terminvorschläge, die im Rahmen der Tourenplanung zu Aufträgen zusammengefasst werden, wobei Urlaub oder Krankheit der Mitarbeiter bei der Einsatzplanung berücksichtigt werden.

### 2. Betriebsführung

Herzstück von KANI<sup>o</sup>® ist das Modul „Betriebsführung“, das die komplette Organisation, Darstellung und Ausgabe aller Aktivitäten übernimmt. Die integrierte Terminplanung unterstützt die Meinerzhagener Mitarbeiter beispielsweise bei der vorbeugenden Instandhaltung, indem nicht nur Terminvorschläge generiert, sondern auch verfügbares Personal, Fahrzeuge und Sachmittel angezeigt werden. Die Aufträge werden dann nach ökonomischen Gesichtspunkten zusammengestellt und den Mitarbeitern ausgegeben, wobei die Arbeitsergebnisse entsprechend erfasst

und rückgemeldet werden. Da Schnittstellen zu den bekannten GIS-Systemen zur Verfügung stehen, lassen sich die Maßnahmen zusätzlich grafisch anschaulich darstellen.

### 3. Auswertung

Innerhalb der Auswertung wird ermöglicht, über individuell vorgefertigte Berichtsvorlagen, jederzeit eine Abfrage auf die Werte in der Datenbank durchzuführen. Die Abfrage kann sich dabei auf einzelne Anlagenteile oder auf komplette Netzbereiche beziehen. Die Auswertung ermöglicht somit, jederzeit aussagekräftige Informationen über das Betriebsgeschehen in entsprechend anschaulicher Darstellung auszugeben, was eine handschriftliche Auswertung von Betriebsaufzeichnung überflüssig macht. Die Auswertung liefert weiterhin wesentliche Informationen für die Personal- und Budgetsteuerung und unterstützt beim Aufzeigen von Schwachstellen und wartungsintensiven Bereichen innerhalb des Betriebes. Die hier gewonnenen Erkenntnisse werden in die folgenden Planmaßnahmen einbezogen und tragen letztendlich zu einer Betriebsoptimierung bei.

### 4. Dokumentation

Die für den Betrieb relevanten Dokumente, wie Betriebsanleitungen, Pläne oder Fotos werden als Text-, Bild-, Video- oder Tonformat abgelegt und können jederzeit von den berechtigten Mitarbeitern aufgerufen werden. Um die Daten vor Änderungen sowie versehentlichem Löschen durch Unbefugte zu schützen, werden sie in Meinerzhagen direkt in der Oracle-Datenbank abgelegt.

### Fazit

HST hat das Betriebsführungssystem KANI<sup>o</sup>® innerhalb kurzer Zeit nach Auftragserteilung bei den Stadtwerken Meinerzhagen eingeführt. Dabei wurden alle Daten des Gas- und Wassernetzes aus bestehenden Programmen in das System integriert sowie die einzelnen Planprozesse in der Software nachgebildet. Zur Erreichung einer gleich bleibend hohen Qualität können die betrieblichen Vorgänge nun ausführlich verwaltet, ausgewertet und aufgezeichnet werden. Durch die Dokumentation aller an den Anlagen durchgeführten Maßnahmen können die Verantwortlichen jederzeit den lückenlosen Nachweis führen. Bereits nach sechsmonatiger Anwendung des Betriebsführungssystems, das zukünftig auf die weiteren Betriebsbereiche ausgeweitet wird, zeigen sich erste Verbesserungen der betrieblichen Prozesse, was zwangsläufig zu einer Senkung der Betriebskosten bei den Stadtwerken Meinerzhagen führen wird.

